

BTS

ENVELOPPE DES BÂTIMENTS Conception et réalisation

2 ANS | EN APPRENTISSAGE

Le technicien de l'enveloppe du bâtiment est chargé de l'étude et de la réalisation des finitions extérieures du bâtiment, du revêtement des façades et des toitures. Il sait détecter les contraintes de l'environnement lors de l'utilisation du bâtiment sur le plan thermique, acoustique et de l'éclairage. Il élabore des études techniques, organise et contrôle les travaux. Il établit les coûts prévisionnels et les devis. Ce BTS permet une insertion professionnelle rapide dans des secteurs très dynamiques : ceux de la façade et de l'étanchéité des bâtiments, ainsi que les préoccupations environnementales (isolation thermique, solaire, éclairage naturel, isolation acoustique, insertion, etc).



PROGRAMME

Enseignement général

Français | Anglais | Mathématiques et Sciences Physiques

Enseignement professionnel

- Étude des systèmes d'enveloppe
- Sciences du bâtiment
- Technologie de construction
- Économie et organisation
- Étude technique appliquée

Activités et missions en entreprise

Le technicien supérieur « Enveloppe des bâtiments - Conception et Réalisation » est, selon la taille et la structure hiérarchique de l'entreprise, autonome ou sous la responsabilité de l'ingénieur ou du cadre de l'entreprise. Il est chargé de tout ou partie de l'étude et de la réalisation de l'enveloppe du bâtiment. De ce fait il peut avoir en charge la participation aux études de conception, l'élaboration des dossiers techniques, le suivi technique et financier, etc.









Conditions d'admission

Niveau : être titulaire d'un Bac pro Bâtiments, d'un Bac technologique STI2D, d'un Bac Scientifique

Modalités d'admission

Sur dossier d'inscription



 DIPLÔME BTS	 DURÉE 2 ans	 NIVEAU D'ENTRÉE bac	 NIVEAU DE SORTIE niveau III (bac+2)
 STATUT alternant	 CONTRAT contrat d'apprentissage ou de professionnalisation	 RYTHME 2 semaines à L'ÉA 2 semaines en entreprise	 FRAIS DE SCOLARITÉ aucun

PERSPECTIVES

Poursuite d'études

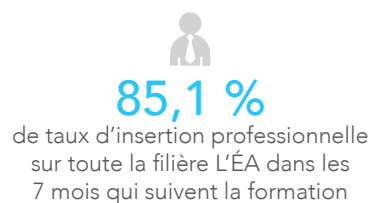
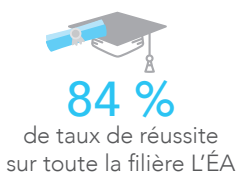
- En licence professionnelle dans le secteur du bâtiment
- En diplôme d'ingénieur spécialité « Bâtiments »

Les métiers préparés

- Conducteur de travaux
- Chef de chantier
- Chargé d'affaires
- Technicien en bureau d'étude

Qui recrute ?

- Entreprises du bâtiment
- Bureaux d'études
- Bureaux d'ingénieries
- Fabricants ou marchands de matériaux



Les + de L'ÉA

- Un pôle d'accompagnement à la vie scolaire : lieu d'écoute à votre disposition autour des questions liées à votre parcours d'apprenant
- Un service dédié à la recherche d'entreprise : mise en relation avec nos entreprises partenaires, ateliers collectifs (rédaction de CV, lettres de motivation, préparation aux entretiens), coaching personnalisé, forums recrutement
- Des liens étroits avec les entreprises et les branches professionnelles : un interlocuteur L'ÉA dédié pour les accompagner dans la définition de leurs besoins en recrutement et la mise en relation avec les candidats



Contact

01 30 90 57 47
promotion-auber@ecole-lea.fr



L'ÉA Itedec

27 rue du Chantier d'Hérubé
78410 AUBERGENVILLE

JE CANDIDATE SUR
www.ecole-lea.fr

Actions de promotion cofinancées par le Fonds social européen



avec le soutien de



La CCI Paris Ile-de-France rassemble ses écoles. Le CFI Paris-Gambetta (filiale Energie), le CFI Gennevilliers (filiales Menuiserie et Ascenseurs), ITEDEC, TECOMAH et le CFA d'Alembert (filiales Eco-construction et Eau) se réunissent au sein d'une nouvelle entité : L'ÉA, les écoles des éco-activités. Une nouvelle école restructurée et conçue pour répondre, à travers 6 filières et 60 formations évolutives et innovantes, aux besoins des entreprises chargées de **bâtir la ville de demain**.